



HL956II

Сверхмощный ковшовый погрузчик

HELI
LIFTING THE FUTURE



ЭРГОНОМИЧНАЯ КОНСТРУКЦИЯ

- Просторная кабина с панорамным обзором; защита от попадания пыли, поглощение вибраций и снижение шума; встроенное зеркало заднего вида. Все это позволяет повысить комфорт и безопасность при вождении
- Воздушный кондиционер, многоканальный подвод воздуха и задние и передние обогреватели стекла помогают значительно увеличить комфорт оператора;
- Оптимизированный более безопасный и удобный вход в кабину и выход из нее.

УДОБНОЕ ТЕХОБСЛУЖИВАНИЕ

- Большая откидная дверца капота и поворотная дверца капота с решеткой на задней крышке капота
- Приборная панель оснащена индикатором уровня топлива, который позволяет в реальном времени отслеживать объем топлива в баке.
- Бак с гидравлическим маслом установлен сверху; большое пространство с обеих сторон заднего шасси для техобслуживания.
- Удобный метод впрыскивания смазки; простота заправки смазочного масла.
- Централизованная система слива масла; более простая замена моторного и гидравлического масла.



HELI HELI, LIFTING THE FUTURE



РАБОЧИЕ ПАРАМЕТРЫ

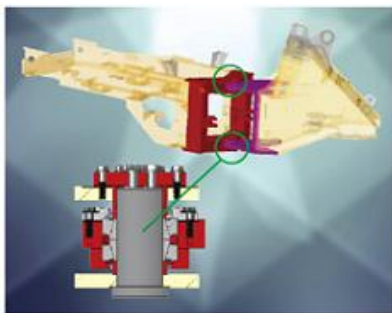
- Конструкция создана из расчета работы в тяжелых условиях и особенно подходит для горнодобывающей промышленности.
- Высокоэффективный оптимальный рабочий орган с большим усилием отрыва и большой вместимостью.
- Длинная колесная база, большой угол поворота и расположенные на одной линии точки шарниров позволяют увеличить эффективность работы и снизить степень износа шин.
- Все системы погрузчика идеально подобраны друг под друга, что обеспечивает более высокую надежность, более низкий процент отказов и очень хорошее тепловое равновесие.
- Время подъема с максимальным грузом составляет менее 5,5с, что позволяет увеличить производительность.





ВЫСОКАЯ НАДЕЖНОСТЬ

- Коробчатая конструкция каркаса переднего и заднего шасси позволяет эффективно сопротивляться скручиванию и повысить долговечность.
- Конический роликовый подшипник, используемый в шарнирах переднего и заднего шасси, обеспечивает высокую надежность.
- Оптимальные радиаторы обеспечивают очень надежную работу охлаждающей системы.
- Задний ведущий мост лоткового типа с широким углом отклонения и большим опорным подшипником.
- Система разъемных тормозов клещевого типа удобна и проста в обслуживании.
- Электрофорезная технология, позволяющая значительно снизить появление ржавчины.
- Гидравлическая система на каждом погрузчике оснащена фильтрами, значительно повышающими чистоту масла и эффективно повышающая надежность гидравлической системы.
- Необслуживаемые надежные батареи VARTA с долгим сроком службы. Защищенные от воды и коррозионностойкие коннекторы электрической системы, подходящие для агрессивных и запыленных условий работы.

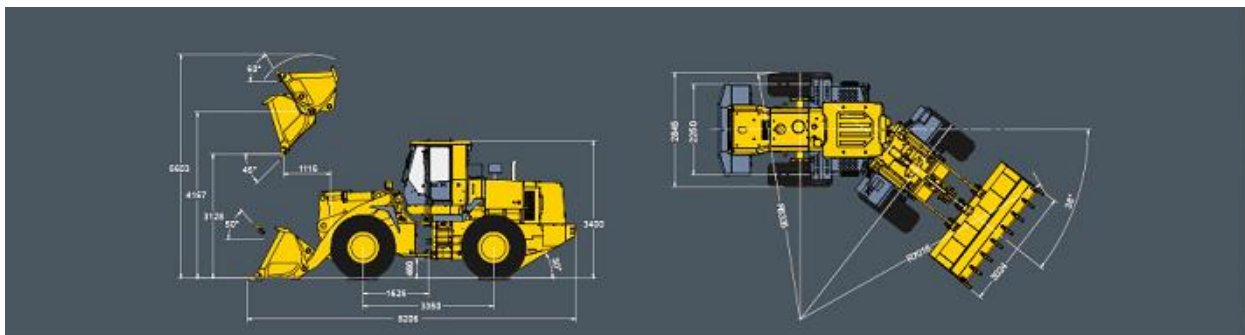




HL 956 II

ВЫСОКОНАГРУЖЕННЫЙ КОВШОВЫЙ ПОГРУЗЧИК





ПАРАМЕТР	ЗНАЧЕНИЕ	ЕДИНИЦА ИЗМЕРЕНИЯ
Номинальная грузоподъемность	5000	кг
Номинальный объем ковша	3	м ³
Высота сброса	3128	мм
Предел досягаемости сброса	1116	мм
Максимальное усилие отрыва	176	кН
Максимальное тяговое усилие	164	кН
Размеры (ДхШхВ)	8206*3024*3400	мм
Рабочий вес	16600	кг
Время подъема(с макс. грузом)	≤5,5	с
Время гидравлического цикла	≤9	с
Угол поворота	±38	°
Мин. радиус поворота (без ковша)	6335	мм
Мин. радиус поворота (с ковшом)	7016	мм
Преодолеваемый уклон	30	°
Колесная база	3350	мм
Ширина колеи	2250	мм
Скорость хода, вперед (I / II передача)	11,5/40	км/ч
Скорость хода; назад (I передача)	16	км/ч
Модель двигателя	Двигатель SDEC SC11CB220G2B1 (Китай, двигатель CAT)	
Номинальная мощность	162кВт при 2200 об-мин	
Размер шин	23.5-25-16PR	

Стандартная конфигурация		Опции	
Двигатель SDEC SC11CB220G2B1 (Китай, двигатель CAT)	Система ограничения гидравлики рулевого управления	Двигатель Cummins	Кабина со средствами защиты от опрокидывания и падения предметов (ROPS/FOPS)
Автоматическая трансмиссия с двойным преобразователем вращательного момента Hangzhou Advance	Ковш на 3,0м ³	Управление с помощью сервоклапана для системы гидравлики с джойстиком	Двигатель Weichai WD10G220E21
Ведущий мост Meritor / HELI	Высота сброса 3128 мм	Большой ковш 3,5-4,5 м ³	
Управление гидравликой с помощью гибкого кабеля		Ковш для скальных пород на 2,5м ³	
Обогреватель		Высота сброса 3495мм	
Сиденье с подвеской		Воздушный кондиционер	
Роскошная кабина с широким обзором		Захват для дерева, захват для травы, виллы для паллет, уборочная машина.	

* Для поддержания конкурентоспособности HELI оставляет за собой право изменять технические характеристики и конструкцию без предварительного уведомления конечного пользователя.

Адрес: No.669 Fang Xing Street, Anhui, China E-MAIL: heli@helichina.net
Тел.: (0086) 551-63639458, 63662105 Вебсайт: www.helichina.net
Факс: (0086) 551-63639966